

1

**¿Qué ha pasado en las cuencas de los ríos Cauca y San Jorge?**



**27 de agosto/2021:** rompimiento del dique marginal del río Cauca en Caregato (San Jacinto del Cauca).

**Febrero - agosto/2022:** afectación en las obras de cierre de Caregato por creciente del río Cauca, situación que mantiene activo el ingreso de agua hacia La Mojana.

2

**¿Qué ha pasado recientemente (23 al 26 de septiembre)?**



**Lluvias** en amplios sectores de La Mojana principalmente la noche del sábado y madrugada del domingo, del resto prevalecieron las condiciones secas.



**Ascenso** en: *i)* río San Jorge en el tramo Montelibano-Ayapel y *ii)* bajo Nechí en su recorrido por la cabecera municipal de Nechí.



**Reporte comunitario**



**Inundaciones por ingreso del río Cauca** en áreas de drenaje de: *i)* caño San Matías: desde Los Arrastres (Guaranda) hasta Parcelas de Santa Fe (San Benito Abad); *ii)* caño Rabón: desde Gavaldá (Guaranda) hasta La Plaza (San Benito Abad) y *iii)* caño Viloría: desde Cecilia (Ayapel) hasta Cuiva (San Benito Abad).

3

**¿Qué esperamos (26 al 27 de septiembre)?**



**Lluvias** en sectores de los municipios de Ayapel, San Jacinto del Cauca, Nechí, San Benito Abad y Sucre (Sucre), y en el Bajo Nechí; del resto se prevé condición seca.



**Ascenso** en el bajo Nechí en su recorrido por la cabecera municipal de Nechí.

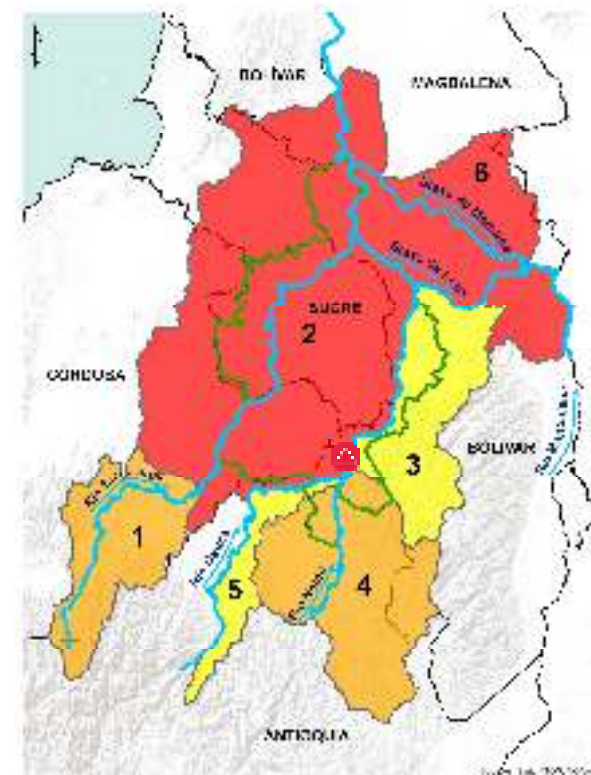


**Descenso** en: *i)* río Cauca en el tramo Valdivia-Caucasia y *ii)* Bajo Magdalena



**Recomendaciones**

Atención ante la persistencia del ascenso de niveles en el Bajo Nechí y la probabilidad de incrementos en sus aportantes.



**PARA TOMAR ACCIÓN:** 2) Bajo San Jorge y 6) Bajo Magdalena entre El Banco y Plato. **Alerta puntual** en el sector Caregato.

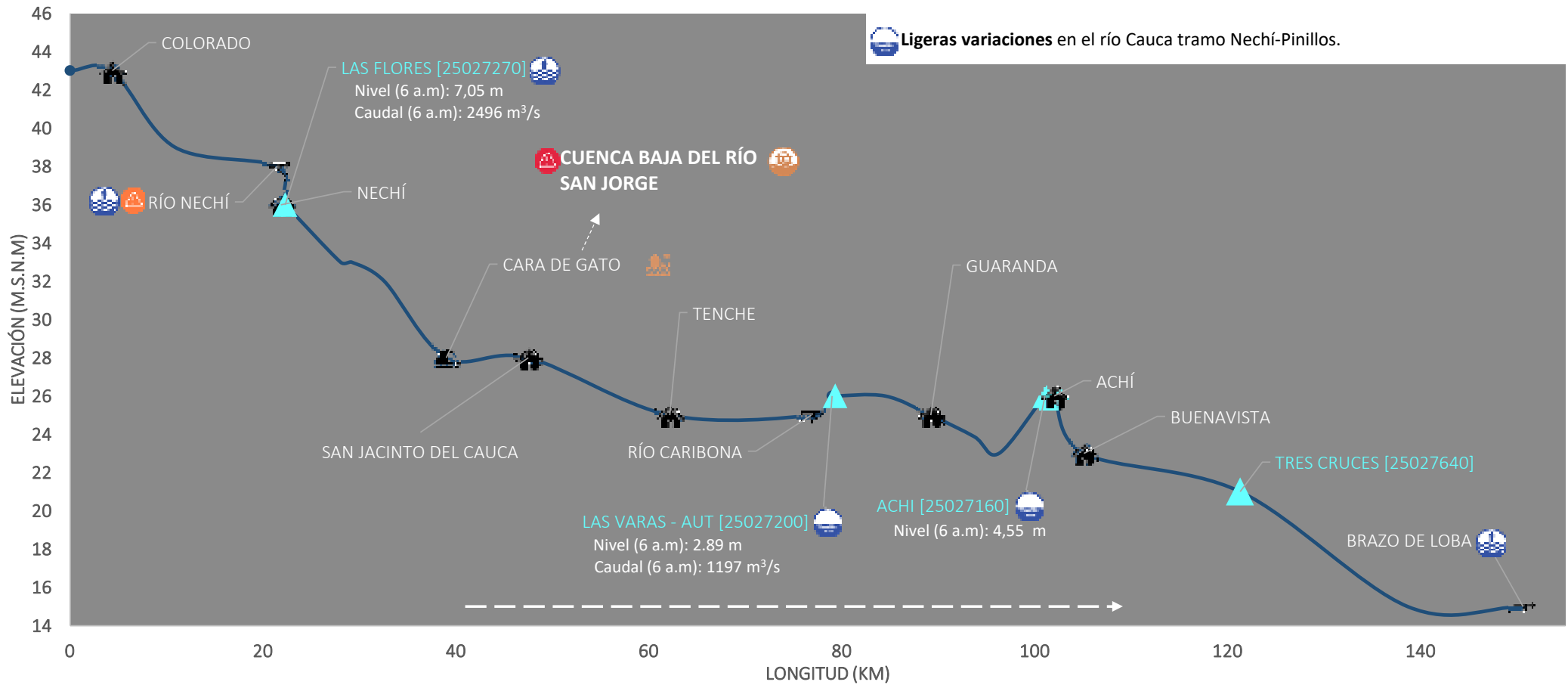


**PARA PREPARARSE:** 1) Alto San Jorge, y 4) Bajo Nechí



**PARA INFORMARSE:** 3) río Cauca entre Nechí y Pinillos y 5) Río Cauca entre Valdivia y Nechí

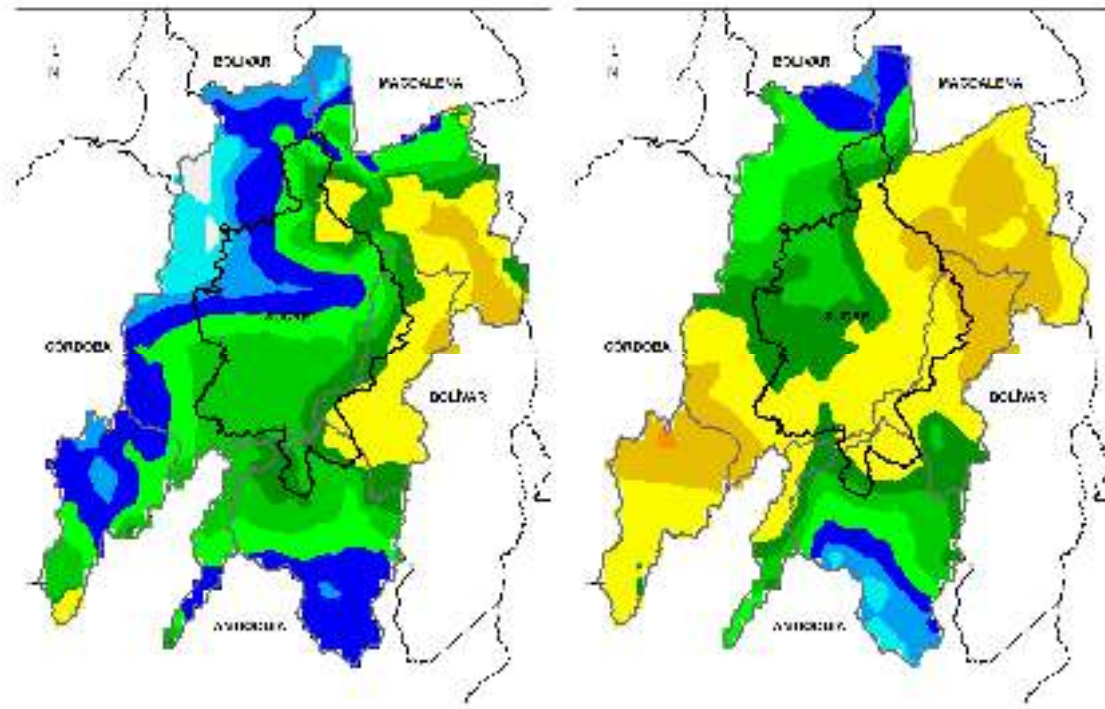
### III. Condiciones hidrológicas actuales en el río Cauca (tramo Nechí-Pinillos)



PUNTOS DE INTERÉS RÍO CAUCA (TRAMO NECHÍ-MAGANGUÉ)	ALERTAS HIDROLÓGICAS	CONDICIONES HIDROLÓGICAS	ZONAS DE EMERGENCIA
Estación hidrológica IDEAM	Para tomar acción	Niveles en ascenso	Inundación por desbordamiento
Población	Para prepararse	Niveles en descenso	Inundación por rompimiento margen derecha
Rompedero	Para informarse	Niveles estables	Inundación por rompimiento margen izquierda (Mojana)
Confluencia	Sin alerta	Tránsito de creciente	

## IV. Pronóstico meteorológico para La Mojana con atención en la zona del Bajo Cauca

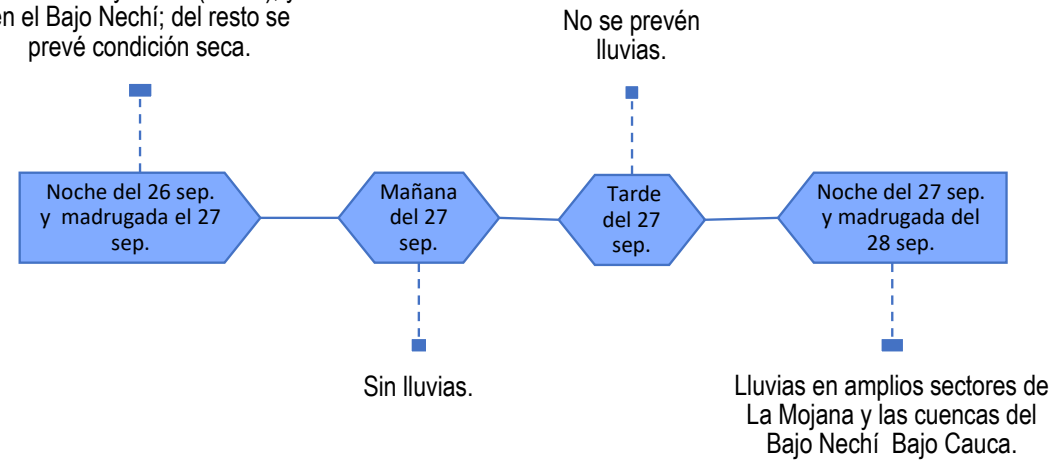
### PRONÓSTICO PARA EL 26 Y 27 DE AGOSTO



ACUMULADO DEL 26 AL 27 DE SEPTIEMBRE

ACUMULADO DEL 27 AL 28 DE SEPTIEMBRE

Lluvias en sectores de los municipios de Ayapel, San Jacinto del Cauca, Nechí, San Benito Abad y Sucre (Sucre), y en el Bajo Nechí; del resto se prevé condición seca.



**Equipo de trabajo Centro regional de Pronóstico  
y Alertas Tempranas de LA MOJANA**

Elaborado por:  
**NATALIA MUÑOZ**, Hidróloga  
**RAFAEL MUNDARAY**, Meteorólogo

[www.corpomojana.gov.co](http://www.corpomojana.gov.co)  
**Correo Electrónico:**  
[corpomojana@corpomojana.gov.co](mailto:corpomojana@corpomojana.gov.co)  
Cra. 21 # 21 A – 44 San Marcos - Sucre  
Teléfono: (+575) 295 5347

**YOLANDA GONZALEZ HERNÁNDEZ**,  
Directora General IDEAM.  
**MARTHA CECILIA CADENA**,  
Jefe Oficina del Servicio de Pronósticos y Alertas  
[www.ideam.gov.co](http://www.ideam.gov.co)

**Correos electrónicos:**  
[servicio@ideam.gov.co](mailto:servicio@ideam.gov.co),  
[alertas@ideam.gov.co](mailto:alertas@ideam.gov.co)

Calle 25 d # 96b - 70, piso 3. Bogotá, D.C.  
Teléfono: 307 5625 ext. 1334 - 1336.

**LILIANA QUIROZ**, Directora General de la Corporación para el Desarrollo Sostenible de La Mojana y el San Jorge-CORPOMOJANA.

**RAQUEL GARAVITO**, Gerente del Fondo Adaptación

**JIMENA PUYANA**, Gerente Nacional de Desarrollo Sostenible del PNUD



En alianza con:

